



Lassen Sie die Sonne für sich arbeiten –  
sie schickt Ihnen keine Rechnung



**Photovoltaikanlagen für  
Unternehmen, Gewerbe,  
Industrie, Landwirtschaft**



„Weil wir das leben, was uns antreibt, haben wir 2012 unser Firmengebäude in Lamsheim zu einem Energiegewinn-Altbau saniert“.

Michael Wahl, Geschäftsführer von GAIA mbH

## Die Sonnenenergie ist unerschöpflich: Wir helfen Ihnen, sie wirtschaftlich zu nutzen

Seit 1999 planen, projektieren und realisieren wir Windenergie- und Photovoltaikprojekte in Südwestdeutschland. Die Gesellschaft für Alternative Ingenieurtechnische Anwendungen, kurz GAIA mbH, gilt somit als Pionier der erneuerbaren Energien in Rheinland-Pfalz.

Profitieren Sie von unserer langjährigen Erfahrung in Sachen Planung und Realisierung von Photovoltaikanlagen in allen Leistungsgrößen. Unsere Kernkompetenzen sind:

- Beratung, Planung und Realisierung
- Service, Wartung und Instandsetzung
- Betriebsführung
- PV-Module und Komponenten namhafter Hersteller
- Eigenstrommanagement
- Blockheizkraftwerke und Luftwärmepumpen

Im Jahr 2012 erwarb GAIA das Gebäude der ehemaligen Kofferfabrik in Lamsheim als neuen Firmensitz. Das Gebäude aus den Anfängen des vergangenen Jahrhunderts wurde umfassend und vor allem nachhaltig saniert. Heute erzeugt unser Energiegewinn-Altbau mehr Strom, als wir benötigen. Den übrigen Strom speichern wir oder speisen ihn in das öffentliche Stromnetz ein.





### Günstige Solartechnik

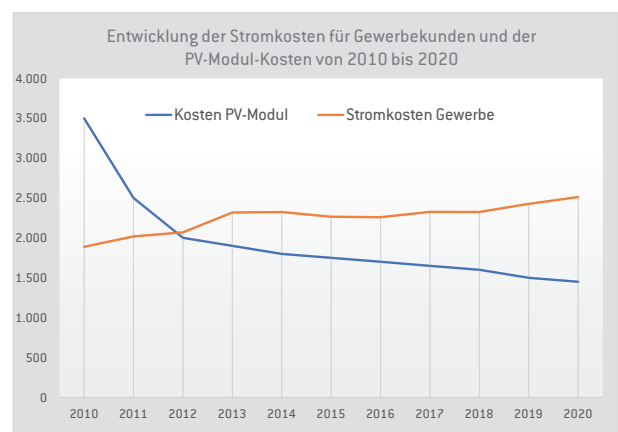
In den letzten Jahren hat sich auch die Solartechnologie kontinuierlich weiterentwickelt. Sowohl die niedrigen Herstellungskosten als auch die höheren Produktionszahlen haben die Preise konstant sinken lassen. Dank höherer Wirkungsgrade benötigt eine PV-Anlage heute deutlich weniger Fläche als früher, um 1 kWh Strom zu produzieren.

## Senken Sie Ihre Stromkosten und erhöhen Sie die Unternehmensrendite mit einer Solaranlage

**H**aben Sie große ungenutzte Dachflächen? Möchten Sie Ihre Stromkosten senken und gleichzeitig etwas Gutes für das Klima tun? Ob Unternehmen, Gewerbe, Industrie oder landwirtschaftlicher Betrieb, sie alle profitieren von den Vorteilen einer eigenen Photovoltaikanlage auf dem Dach, wie

- sinkende Kosten der PV-Module und Komponenten,
- Senkung der Stromkosten durch Eigenverbrauch von Solarstrom,
- Unabhängigkeit von steigenden Strompreisen,
- doppelte Sicherheit für elektrische Geräte bei Stromausfall,
- feste und stabile Einspeisevergütung über 20 Jahre,
- Imagegewinn als klimafreundliches Unternehmen,
- sichere Investition mit stabiler Rendite.

Durch Einspeisung des ungenutzten Stroms tragen Sie außerdem zur lokalen Stromversorgung mit sauberer Energie bei.

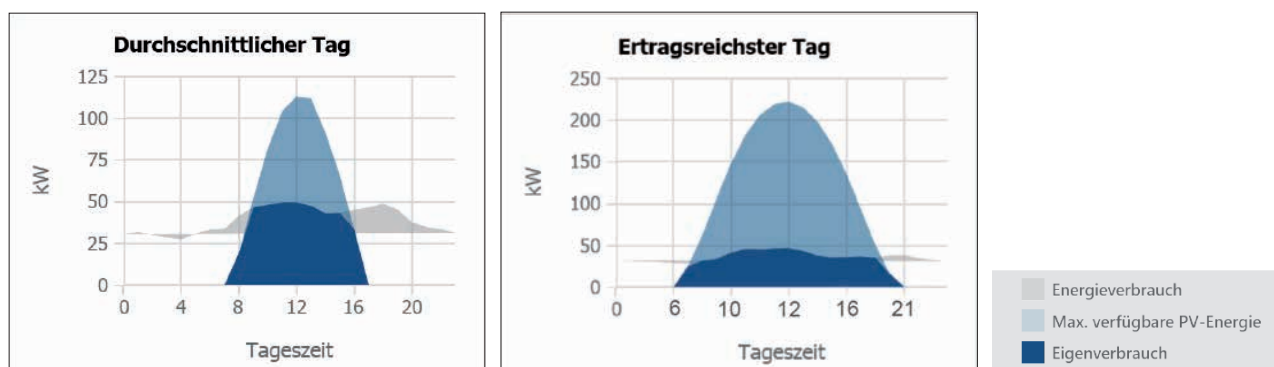


### Wussten Sie das?

Etwa 70% des gegenwärtigen Gewerbestrompreises, den Sie zahlen, sind durch Umlagen, Abgaben, Steuern (50%) und Netzentgelte (20%) bestimmt.

# Eigenen Solarstrom selbst nutzen: So erhöhen Sie die Rendite Ihrer PV-Anlage

Die Rendite einer Photovoltaikanlage steigt an, wenn viel Strom direkt genutzt wird. Im Gewerbe und in der Landwirtschaft wird der meiste Strom in der Regel während des Tages verbraucht. Deshalb lohnt es sich gerade für Firmen und Betriebe, den erzeugten Strom selbst zu nutzen, da sie den Strom genau in der Zeit brauchen, in der die Photovoltaikanlage ihn produziert. So können Sie eine Eigenverbrauchsquote von bis zu 70% erreichen. Damit decken Sie Ihre Spitzenlastzeiten ab.



Darstellung am Beispiel des Rechenzentrums mit 269,28 kWp. Die Berechnungsdaten beziehen Geo- und Wetterparameter mit ein.

Wenn Sie den Strom dann nicht mehr teuer einkaufen müssen und Sie keine Netzentgelte und Steuern auf Ihren Solarstrom zahlen, können Sie Ihre bisherigen Stromkosten um bis zu 60% reduzieren. Sie profitieren zusätzlich von der Langlebigkeit der Photovoltaikanlage. Denn moderne Photovoltaikanlagen haben eine erwartete Betriebszeit von gut 30 bis 40 Jahren. Außerdem benötigen sie kaum Wartung, sodass sie wenig Kosten verursachen.

Mit dem Einsatz eines Stromspeichers können Sie die Eigenverbrauchsquote noch weiter erhöhen — um bis zu 90%. Zusätzlich können Sie teure Lastspitzen vermeiden (Peak Shaving). Vor allem Unternehmen im produzierenden Gewerbe benötigen zu bestimmten Zeitpunkten eine große Menge an Energie bspw. um Maschinen hochzufahren, Kessel anzuhetzen oder Pumpenanlagen in Gang zu setzen. Diese Spitzen kosten das Unternehmen viel Geld.

Die Rendite Ihrer PV-Anlage können Sie auch noch weiter erhöhen, wenn Sie den selbst produzierten Strom für das Laden von Elektroautos Ihres Fuhrparks nutzen. Sie können Ihre Elektroautos während der Arbeitszeit durch die Photovoltaikanlage aufladen lassen. Das GAIA-Team berät Sie gerne dazu, welches Ladesystem für Sie geeignet ist, auch in Kombination mit einer Photovoltaikanlage.

## Unsere Fachpartner



# Nutzen Sie jetzt die Vorteile einer PV-Anlage: Beispielrechnung anhand eines Rechenzentrums



## JÄHRLICHE STROMKOSTEN

### OHNE PV-ANLAGE

75.296 Euro

### MIT PV-ANLAGE

39.143 Euro

## VORTEILE



Einspeisevergütung nach  
20 Jahren

133.950 Euro



Autarkiequote<sup>1)</sup>

38,5%



Eigenverbrauchsquote<sup>2)</sup>

50,6%



Vermiedene Stromkosten  
im ersten Jahr

28.956 Euro



CO<sub>2</sub>-Reduktion  
nach 20 Jahren

2.485 t

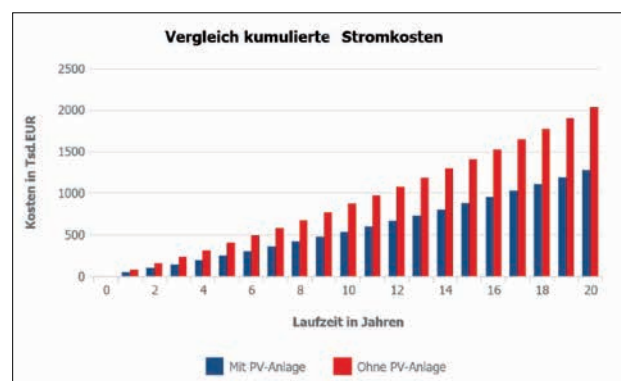
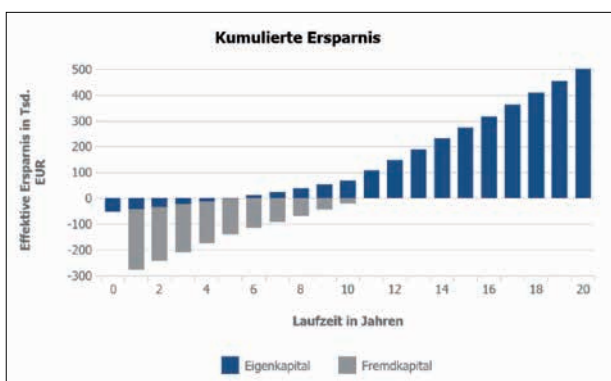
Gesamtersparnis nach 20 Jahren

**499.973 Euro**

1) Bei dieser Beispielrechnung kann das Rechenzentrum 38,5 % seines Strombedarfs mit der Anlage decken (Autarkiequote).

2) Bei dieser Beispielrechnung würde das Rechenzentrum 50,6 % des produzierten Solarstroms selbst verbrauchen (Eigenverbrauchsquote).

WICHTIG: Die angezeigten Ertragswerte sind Schätzwerte und werden mathematisch ermittelt.



Kontaktieren Sie uns! Wir erarbeiten eine maßgeschneiderte Lösung für Ihr Unternehmen.

# Nutzen Sie jetzt die Vorteile einer PV-Anlage: Beispielrechnung anhand eines Sportstudios



## JÄHRLICHE STROMKOSTEN

OHNE PV-ANLAGE

31.766 Euro

MIT PV-ANLAGE

16.927 Euro

## VORTEILE



Einspeisevergütung nach 20 Jahren

63.293 Euro



Autarkiequote<sup>1)</sup>

36%



Eigenverbrauchsquote<sup>2)</sup>

48,2%



Vermiedene Stromkosten im ersten Jahr

11.442 Euro



CO<sub>2</sub>-Reduktion nach 20 Jahren

1.032 t

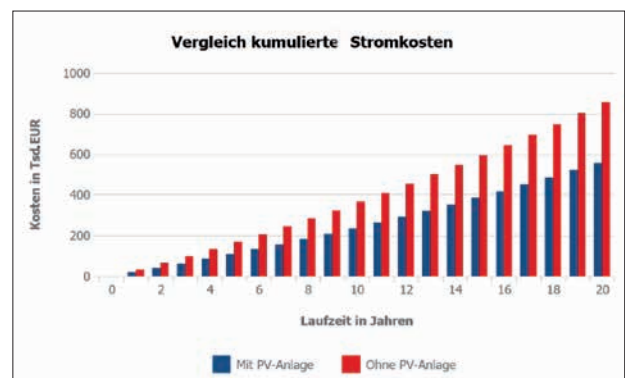
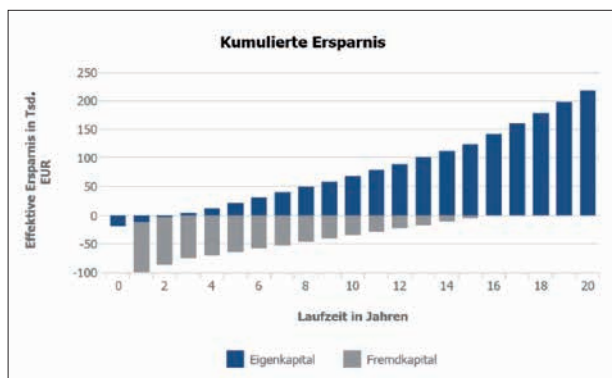
Gesamtersparnis nach 20 Jahren

215.974 Euro

1) Bei dieser Beispielrechnung kann das Sportstudio 36% seines Strombedarfs mit der Anlage decken (Autarkiequote).

2) Bei dieser Beispielrechnung würde das Sportstudio 48,2% des produzierten Solarstroms selbst verbrauchen (Eigenverbrauchsquote).

WICHTIG: Die angezeigten Ertragswerte sind Schätzwerte und werden mathematisch ermittelt.



Kontaktieren Sie uns! Wir erarbeiten eine maßgeschneiderte Lösung für Ihr Unternehmen.

# Nutzen Sie jetzt die Vorteile einer PV-Anlage: Beispielrechnung anhand eines IT-Dienstleisters



## JÄHRLICHE STROMKOSTEN

### OHNE PV-ANLAGE

32.400 Euro

### MIT PV-ANLAGE

20.973 Euro

## VORTEILE



Einspeisevergütung nach 20 Jahren

20.254 Euro



Autarkiequote<sup>1)</sup>

31,9%



Eigenverbrauchsquote<sup>2)</sup>

76,6%



Vermiedene Stromkosten im ersten Jahr

10.325 Euro



CO<sub>2</sub>-Reduktion nach 20 Jahren

574 t

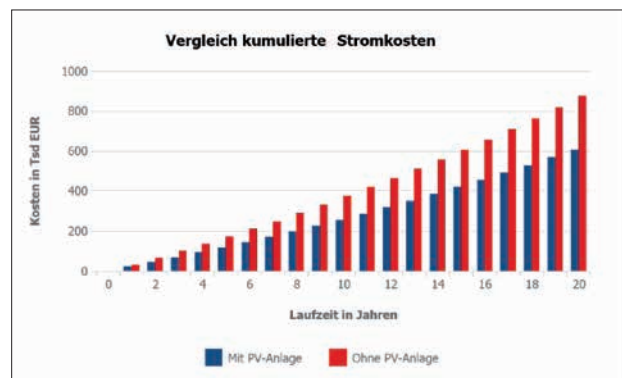
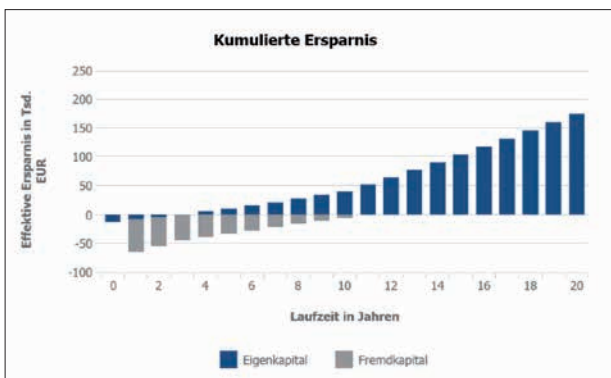
Gesamtersparnis nach 20 Jahren

173.555 Euro

1) Bei dieser Beispielrechnung kann der IT-Dienstleister 31,9 % seines Strombedarfs mit der Anlage decken (Autarkiequote).

2) Bei dieser Beispielrechnung würde der IT-Dienstleister 76,6 % des produzierten Solarstroms selbst verbrauchen (Eigenverbrauchsquote).

WICHTIG: Die angezeigten Ertragswerte sind Schätzwerte und werden mathematisch ermittelt.



Kontaktieren Sie uns! Wir erarbeiten eine maßgeschneiderte Lösung für Ihr Unternehmen.



## Photovoltaik und Ladesäule für Ihren E-Fuhrpark: Mehrwert für Ihr Unternehmen, Ihre Mitarbeiter und Kunden

Einen Mehrwert für Ihr Unternehmen erzielen Sie, wenn Sie Ihre Dachphotovoltaikanlage mit Ladesäulen für die Elektroautos Ihres Fuhrparks oder Ihrer Kunden bzw. Geschäftspartner kombinieren. Sie erhöhen die Rendite Ihrer PV-Anlage und reduzieren Ihre Kosten und die CO<sub>2</sub>-Emissionen Ihres Fuhrparks. Damit werden Sie Vorreiter in Sachen grüne Mobilität.

Mit oder ohne Photovoltaikanlage: Wir helfen Ihnen gerne bei der Wahl Ihrer persönlichen Ladeinfrastruktur und finden mit Ihnen gemeinsam die optimale Lösung. Sie erhalten von uns bedarfsgerechte und zukunftssichere Ladekonzepte mit modernster Technik.

### Ihre Vorteile

- Alles aus einer Hand: Ihre individuelle Photovoltaikanlage mit Ladesäulen aus einem Guss.
- Steigerung der Nachhaltigkeit im Unternehmen, beim Kunden und in der Gesellschaft
- Senkung der unternehmensinternen CO<sub>2</sub>-Emissionen
- Verbesserung der Außenwirkung Ihres Unternehmens
- Mitarbeiterbindung und Erhöhung der Zukunftssicherheit
- Eröffnung zusätzlicher Kundenpotenziale und Erhöhung des Kundenkomforts
- Flexibles und intelligentes Laden rund um die Uhr, ohne Umwege
- Entspannte und leise Fortbewegung

### Unsere Dienstleistungen

- Herstellerunabhängige Beratung und Konzeption Ihrer Ladelösung
- Errichtung einer modernen Ladeinfrastruktur und Integration in Ihr Energiekonzept
- Anmeldung beim Netzbetreiber und Anbindung an Ladeverbünde
- Intelligentes Lademanagement für höchste Effizienz
- Anbindung an Bezahlssysteme für barrierefreie Nutzung
- Inbetriebnahme aller Komponenten und Einweisung Ihrer Mitarbeiter
- Vermittlung geeigneter Ökostromtarife
- Wartung und Service



---

## Eine Auswahl unserer Referenzen



### Gemeinde Gewerbedach, Bobenheim-Roxheim (Rhein-Pfalz-Kreis)

- Installierte Leistung: 155,820 kWp
- 636 Solarmodule
- 3 Wechselrichter
- Volleinspeisung



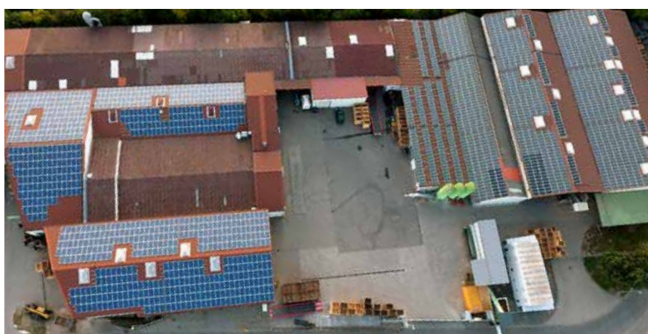
### Gewerbedächer, Maxdorf (Rhein-Pfalz-Kreis)

- Installierte Leistung: 2.731,42 kWp
- Leerguthalle: 5868 Solarmodule; 86 Wechselrichter
- Nordhalle: 1.268 Solarmodule; 25 Wechselrichter
- Osthalle: 1.775 Solarmodule; 36 Wechselrichter
- Süd-West-Komplex: 4.301 Solarmodule; 95 Wechselrichter
- Volleinspeisung



### Weingut, Weisenheim am Sand (Landkreis Bad Dürkheim)

- Installierte Leistung: 239,76 kWp
- 1.296 Solarmodule
- 1 Wechselrichter
- Volleinspeisung



### Agrar-Lagerhalle, Beindersheim (Rhein-Pfalz-Kreis)

- Installierte Leistung: 425,905 kWp
- 2.266 Solarmodule
- 40 Wechselrichter
- Eigenverbrauch und Einspeisung



GAIA mbH, Jahnstraße 28, 67245 Lamsheim  
Telefon +49 6233 3044-104, Fax +49 6233 3044-901  
E-Mail [info.pv@gaia-mbh.de](mailto:info.pv@gaia-mbh.de), [www.gaia-mbh.de](http://www.gaia-mbh.de)

